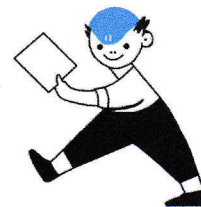


Uitamisi karmis ja kaunis Karulas endale sobival ajal endale sobiva ilmaga

Juku-Peedu

ORIENTEERUMISTRIMM 2017

01.12.2016 – 01.12.2017



Aastaringelt on looduses liikumiseks Sinu käsutuses järgmised OK Juku-Peedu erineva suunitlusega orienteerumise püsirajad:

- *Kodulooline TEEJUHI RADA Jaan Lattiku kuulsa noortejutu „Teejuht“ ainetel
- *Kodulooline KARULA KIHELKONNARADA
- *Kodulooline MOBO-rakendusega LÜLLEMÄE KÜLARADA
- *Kodulooline MOBO-rakendusega LÜLLEMÄE REBASERADA
- *Hästi lihtne MOBO-rakendusega LÜLLEMÄE KOOLIRADA
- *Lihtne MOBO-rakendusega SUUSAMAA RADA
- *Natuke tehnilisem MOBO-rakendusega HUNDIRADA
- *Lihtsat ja tehnilist orienteerumist pakkuv KOGRERADA

Toimuvad järgmised traditsioonilised eritrimmid:

18. - 26.02. AASTAPÄEVA eritrimm

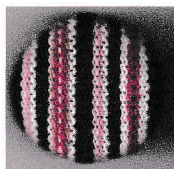
15. - 23.04. SÜDAME eritrimm

15.05. - 30.06. Jaan Lattiku ainealine KODUKANDI eritrimm koduloolistel radadel

23. - 30.09. SPORDINÄDALA eritrimm

20. - 26.11. Kodanikuühiskonna ÜHISNÄDALA eritrimm

Suurimaks eesmärgiks võiks olla meisterNÖPSI aunimetuse ja märginõude täitmine:



Naturaalses Karula rahvarõivas meisterNÖPSI võitmiseks tuleb aastatrimmi käigus läbida kõik Juku-Peedu püsirajad (kokku 101 kontrollpunkti)



Natuke lihtsamad on lood väikeNÖPSIGA – väikeNÖPSI võitmiseks piisab 51 erineva kontrollpunkti läbimisest

Stiimulid: rõõm looduses liikumisest, eritrimmidel osalejatele minimeene, usinamatele trimmijatele aasta lõpus tänumedal (eeldab vähemalt 4 eritrimmist osavõttu või väikeNÖPSI nõuete täitmist), väikesed loosiauhinnad

Lisainfo: www.jukupeedu.ee

Toetajad:

